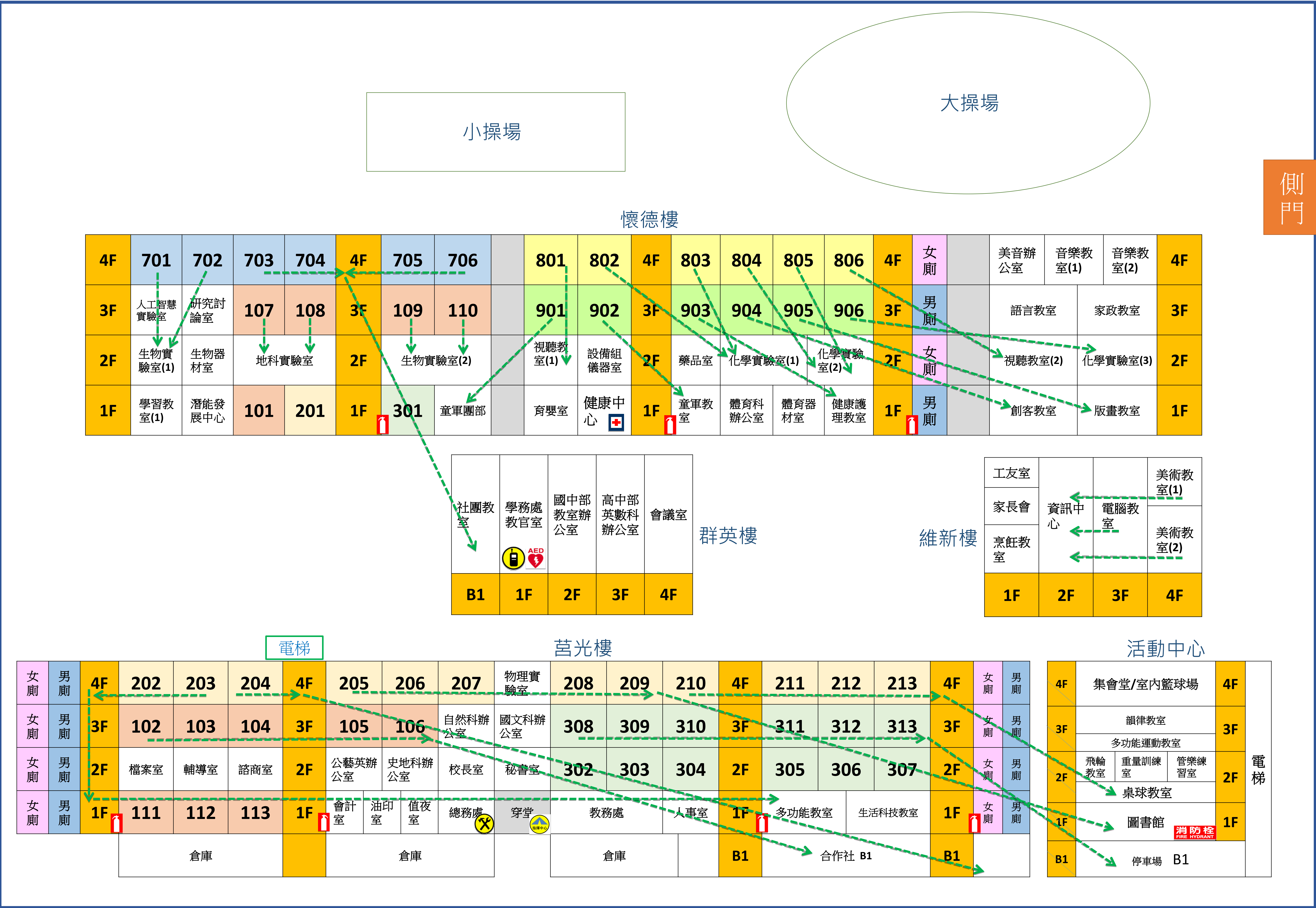


臺北市大安區和平高中—校園防災地圖(空襲災害)

經度:東經121度32分52.9秒
緯度:北緯25度01分09.6秒

114.05 學務處製



防救災資訊

災害通報單位

教育部校安中心
02-33437855
02-33437856
臺北市教育局校安中心
02-27256444
台北市災害應變中心
02-87863119#8900
大安區災害應變中心
02-66329119

警消醫療單位

大安分局
02-23259850
臥龍派出所
02-27334439
消防局安和分隊
02-27094191
臺北醫學大學附設醫院
02-27372181

空襲災害避難原則

空襲	往低處避難
----	-------

空襲避難姿勢

低姿、拱身、胸離地、遮眼、摀耳、嘴微張

標示

建築內路線	建築外路線

圖例

指揮中心		急救站		AED		滅火器		消防栓	
救援器材放置點		通訊設備放置點							